



**IRPET** Istituto Regionale  
Programmazione  
Economica  
della Toscana

# *Trasporti e collegamenti per lo sviluppo economico locale*

**Leonardo Piccini  
IRPET**

**Isola del Giglio, 29 Maggio 2023**

# Trasporti, società, economia

---

## Importanza del settore del trasporto per economia e società e sviluppo economico

**14.5%** della spesa media delle famiglie italiane  
terza voce dopo abitazione e alimentari  
(ISTAT)

La logistica incide per circa il **7%** sui costi intermedi delle  
imprese italiane  
(CNIT)

La **facilità di accesso ai mercati**, fornitori e clienti è il **fattore più importante** per la decisioni localizzative delle imprese multinazionali mentre la **qualità delle infrastrutture di trasporto nazionali e internazionali** è al **quarto** posto  
(EUROPEAN CITY MONITOR)

# Le dimensioni dell'analisi

---

## Accessibilità attiva

Misura la facilità con cui i soggetti (famiglie, imprese) che si trovano in una zona possono raggiungere le diverse funzioni (produttive, commerciali, sociali) presenti nei diversi punti del territorio.

Rilevanza: **equità territoriale**

## Accessibilità passiva

Misura la facilità con cui le funzioni presenti in una zona possono essere raggiunte da utenti localizzati in punti diversi del territorio.

Rilevanza: **turismo**

## Accessibilità relazionale

Misura l'intensità di interazione e di interscambio fra i diversi territori sia in termini sociali che economici

Rilevanza: **integrazione socioeconomica**

# L'accessibilità ai servizi

---

## Aree interne

La **strategia aree interne** introduce una metodologia nuova di individuazione delle aree oggetto di intervento, che rilevano in quanto **distanti dai servizi essenziali**, ma non necessariamente coincidono con aree a declino demografico e economico.

La mappatura prende avvio dall'individuazione dei **centri urbani** che offrono un pacchetto di servizi essenziali (istruzione, sanità, trasporti).

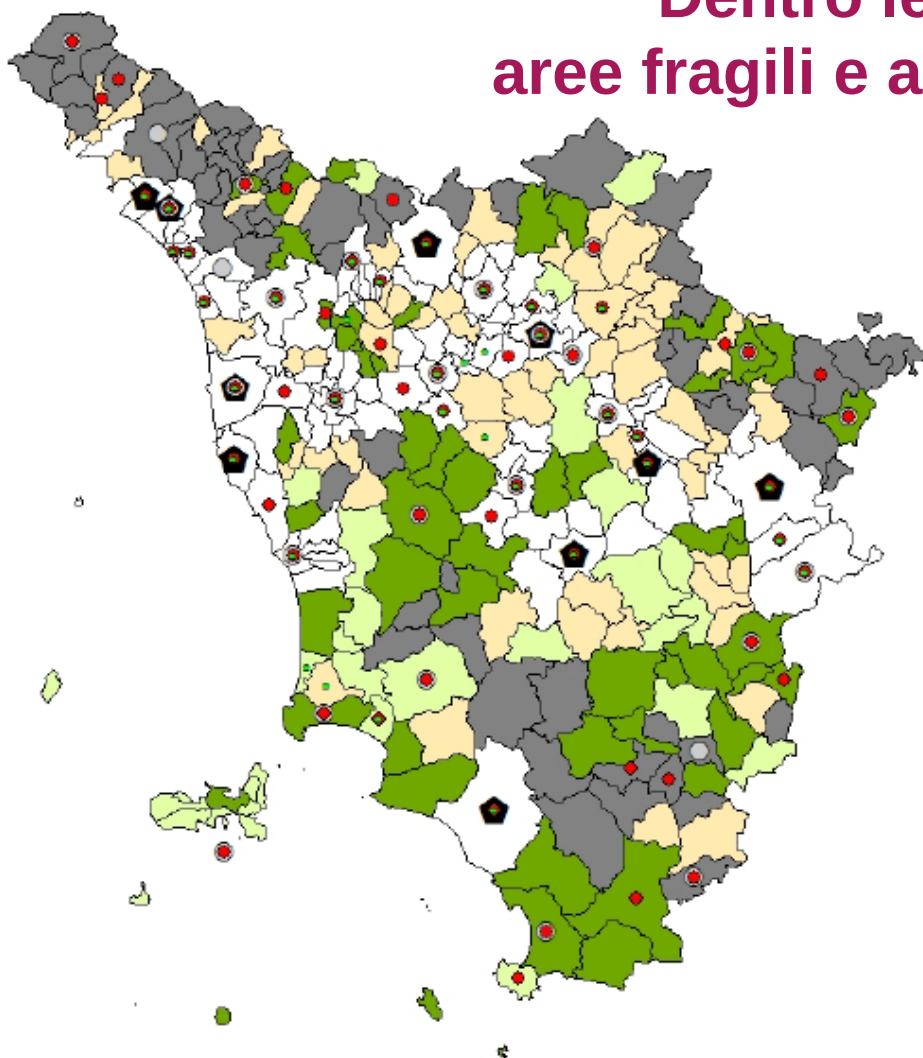
All'individuazione dei centri fa seguito la classificazione dei restanti comuni in **4 fasce di accessibilità**:










- a) aree di **cintura** (entro 20' dal polo)
- b) aree **intermedie** (tra 20' e 40')
- c) aree **periferiche** (tra 40' e 75')
- d) aree **ultra-periferiche** (oltre 75')

La strategia riconosce al tema dell'**accessibilità ai servizi** un elemento fondamentale nello **sviluppo socioeconomico** e nell'**equità territoriale**.

# Il mosaico dei territori

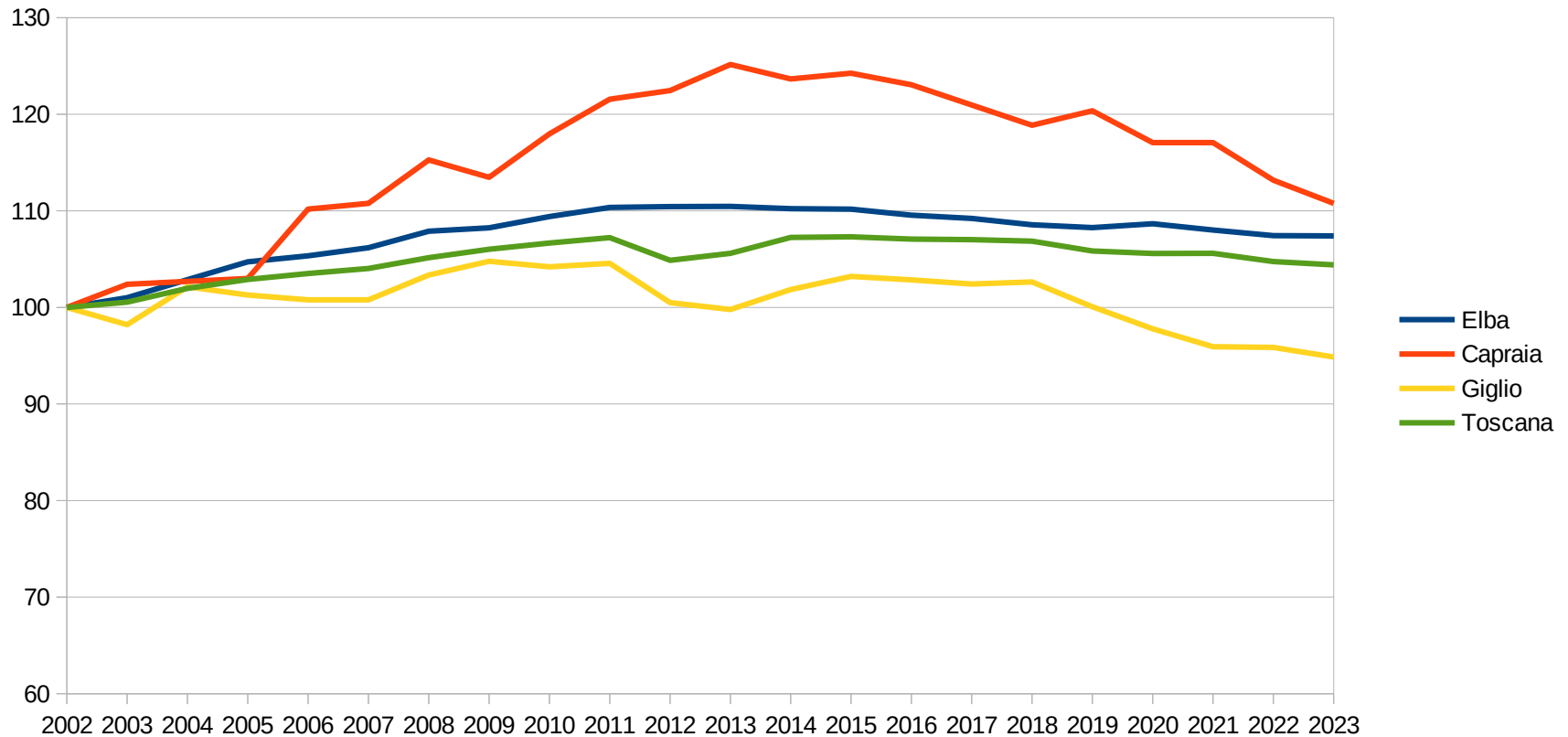
## Dentro le aree interne: aree fragili e aree con potenzialità



-  Aree interne fragili
-  Aree interne turistiche con bassa potenzialità
-  Aree interne con potenzialità
-  Aree interne residenziali
-  Poli e cinture
-  Ospedale DEA II
-  Ospedale DEA I
-  Scuole secondarie superiori
-  Stazioni almeno Silver plus

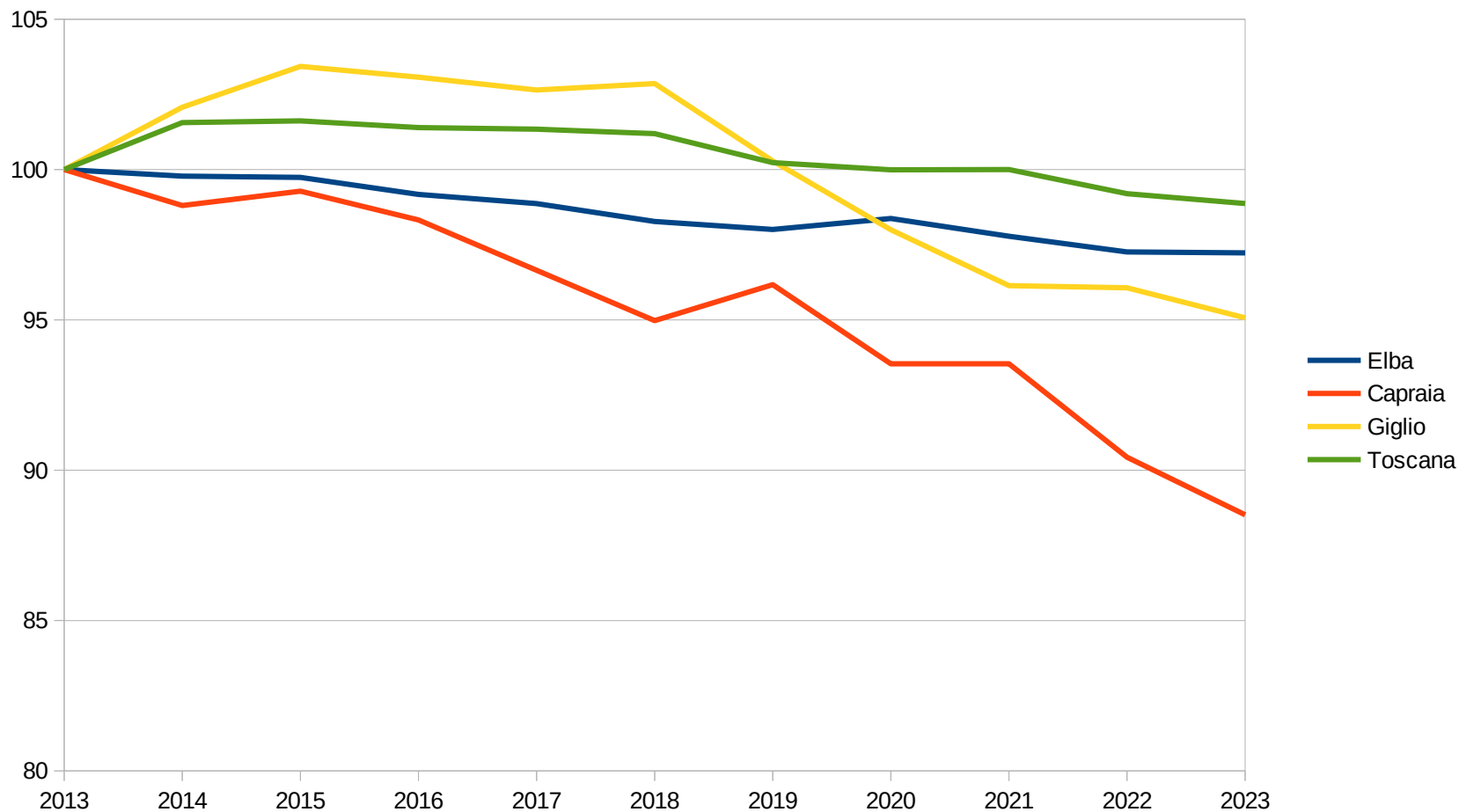
# Le tendenze recenti nella dinamica della pop.

## Popolazione residente, numeri indici (2002=100)



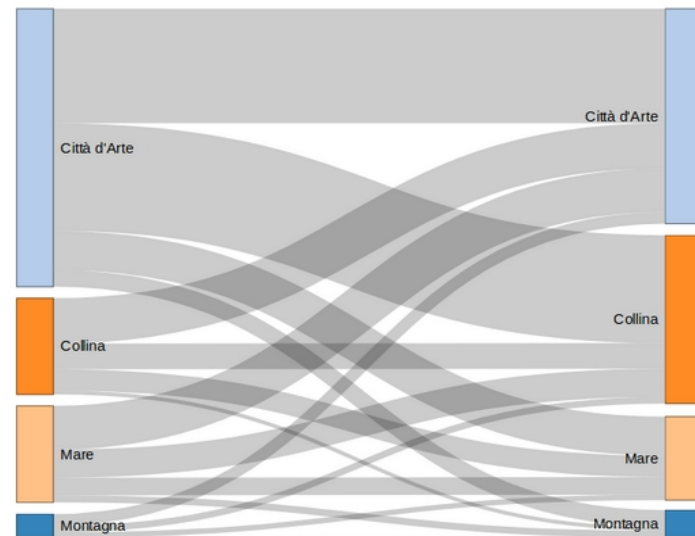
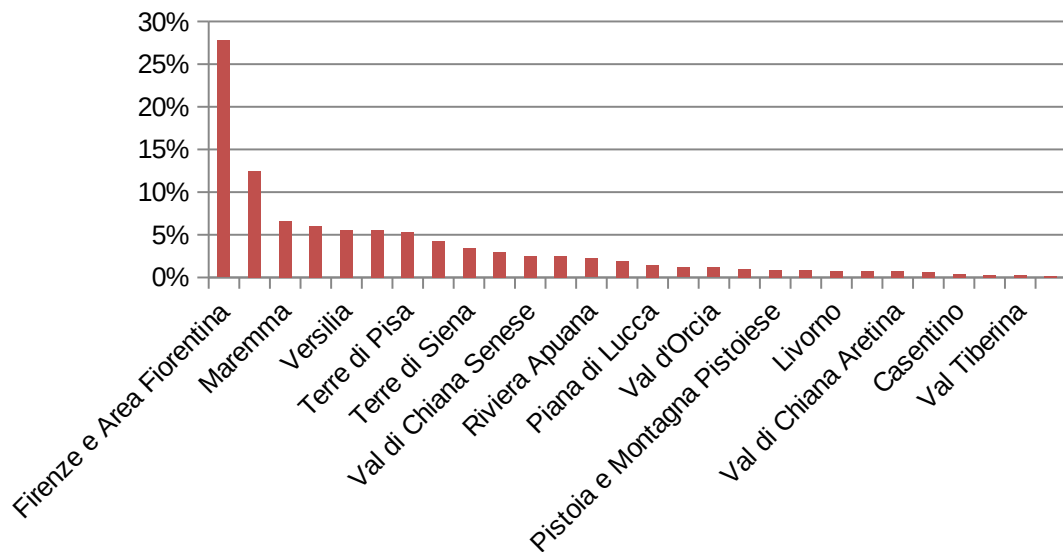
# Le tendenze recenti nella dinamica della pop.

## Popolazione residente, numeri indici (2013=100)



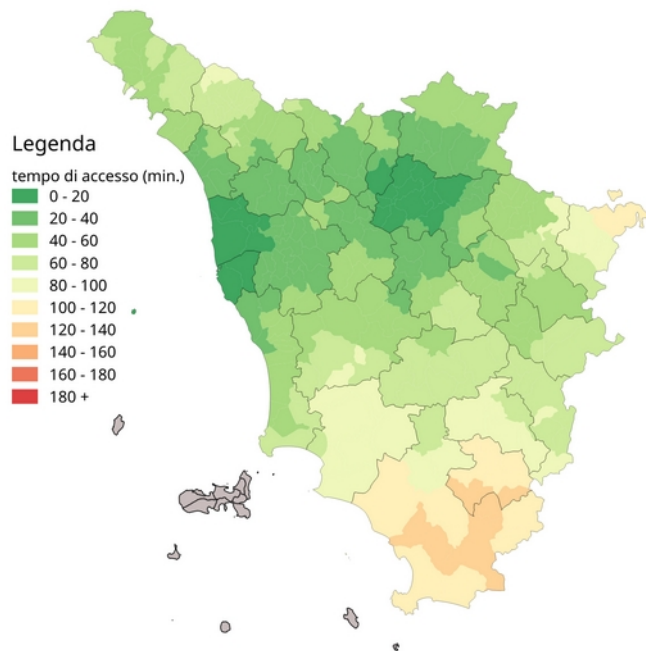
# Il turismo come motore di sviluppo

- Il turismo in Toscana contribuisce al **PIL regionale** per circa l'**11%** (in maniera **diretta, indiretta e indotta**).
- La domanda turistica in Toscana si distribuisce in maniera fortemente **polarizzata**, con conseguenze negative in termini di **sostenibilità del sistema e opportunità territoriali**.
- Tale squilibrio dipende anche da un possibile **mismatch** fra **attrattività potenziale** dei territori e loro **accessibilità**.

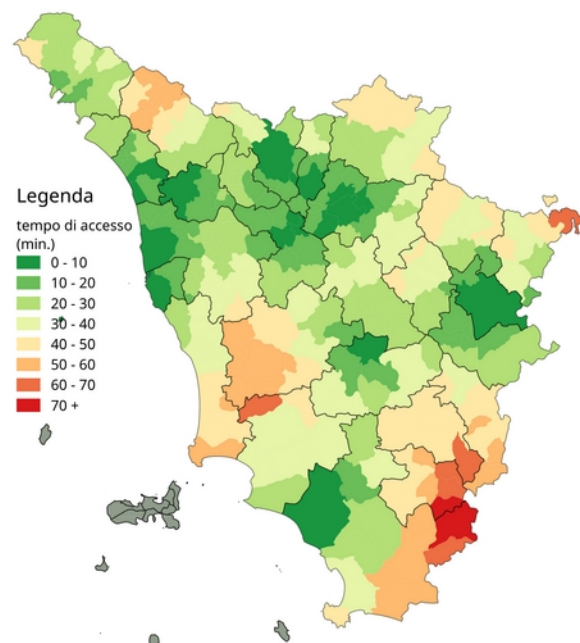


# I *gate* di accesso alla regione

## Accessibilità aeroportuale

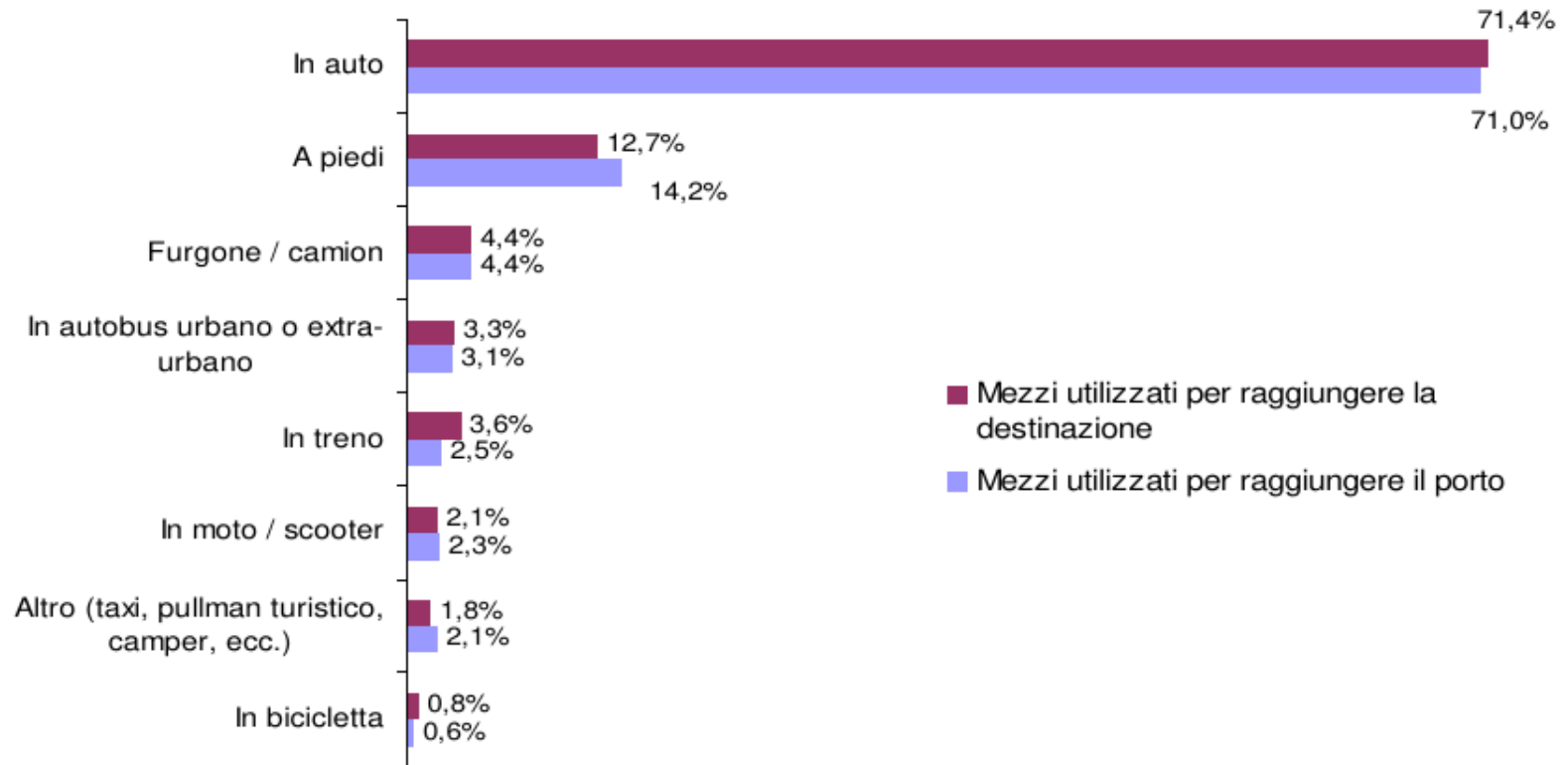


## Accessibilità ferroviaria



Secondo una recente indagine, nel 56% dei casi per giungere in Toscana da fuori regione si utilizza l'**auto**. L'**aereo** costituisce in ordine di importanza il secondo mezzo di arrivo (22.5%) Il **treno** appare utilizzato nel 11% dei casi. Il **pullman** riveste un ruolo secondario, se non marginale.

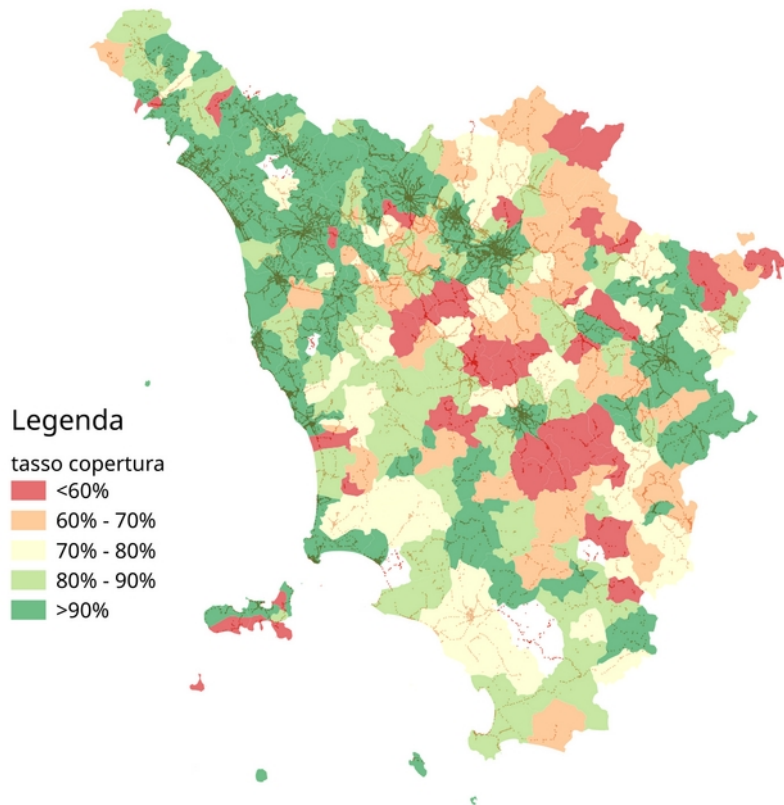
# Il ruolo dell'intermodalità



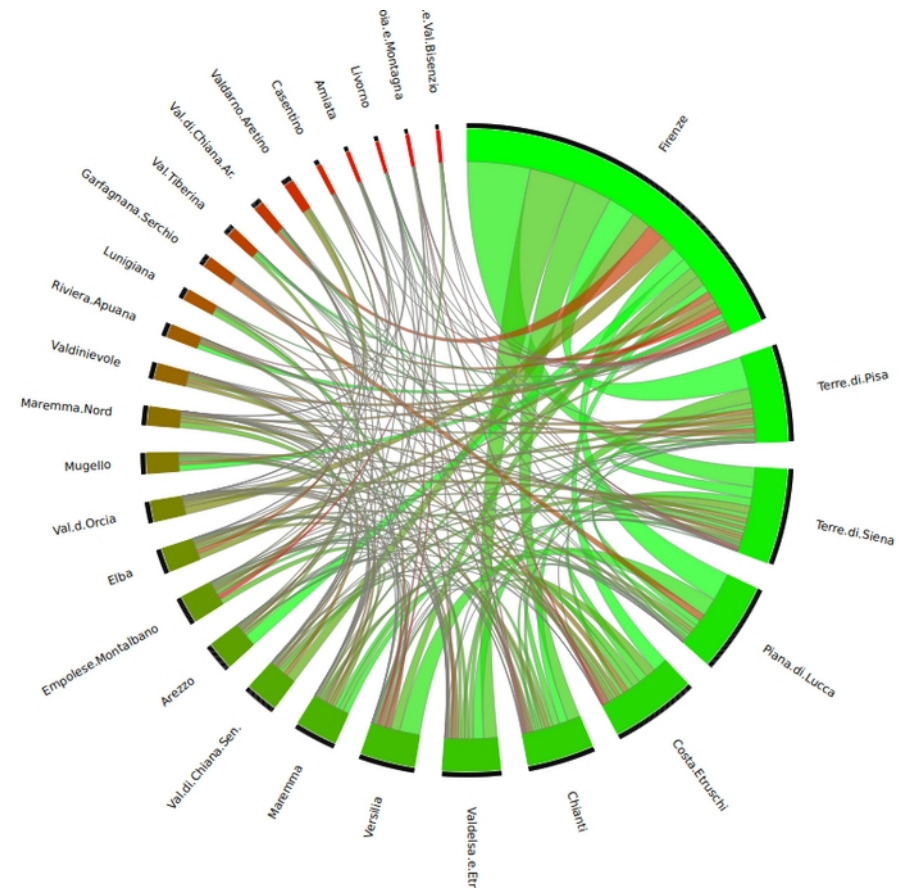
- Indagine RT - Mezzi utilizzati per raggiungere il porto e la meta risposta multipla - % sul totale delle risposte)

# Il trasporto pubblico al servizio del turismo

## % di strutture ricettive servite dal TPL per comune



## Connessioni extraurbane fra ambiti turistici



# Trasporto pubblico nel post pandemia






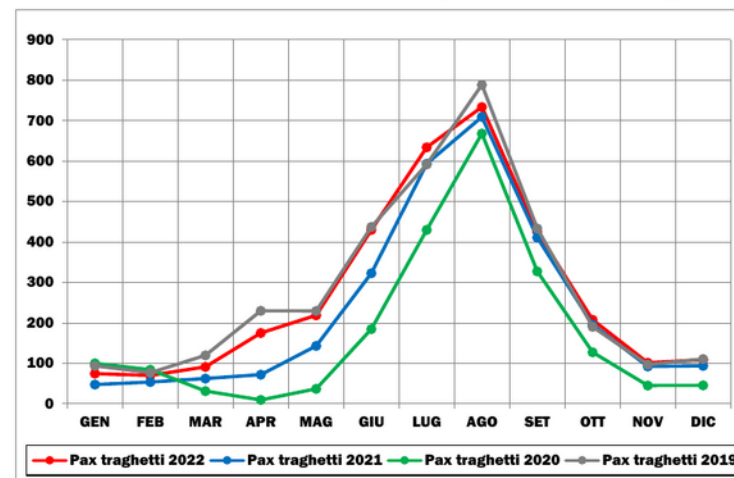
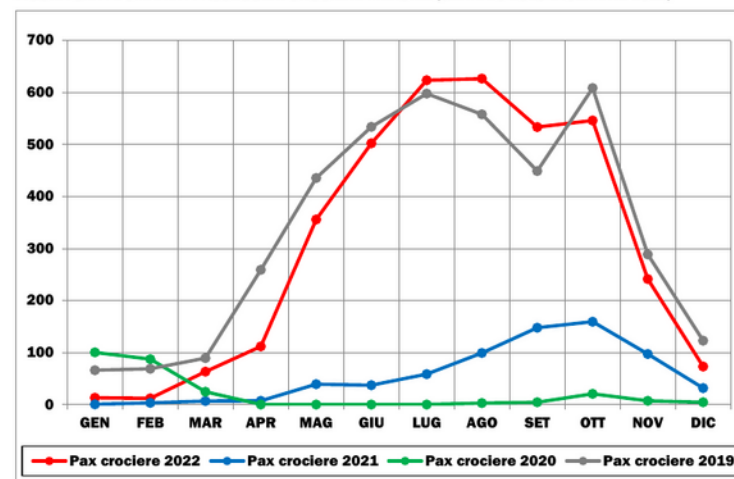
			Var. % 2020 - 2019	Var. % 2021 - 2019	Var. % 2022 - 2019	
TRASPORTO STRADALE 	VEICOLI LEGGERI	ANAS	-22%	-10%	-5%	
		AUTOSTRADALE	-32%	-15%	-3%	
	AUTOBUS	ANAS	-28%	-8%	-1%	
		VEICOLI PESANTI	ANAS	-9%	0%	+4%
			AUTOSTRADALE	-14%	0%	+3%
TRASPORTO FERROVIARIO 	DOMANDA PASSEGGERI	AV	-70%	-62%	-16%	
		IC/ICN	-58%	-43%	-10%	
	OFFERTA SERVIZI	AV	-45%	-36%	-10%	
		IC/ICN	-23%	-1%	0%	
	TRASPORTO PUBBLICO LOCALE 	DOMANDA PASSEGGERI	FERRO *	-54%	-43%	-21%
		OFFERTA SERVIZI	FERRO *	n.d.	n.d.	n.d.
TRASPORTO AEREO 	DOMANDA	PASSEGGERI	-73%	-58%	-15%	
		MERCI	-24%	-1%	+1%	
	OFFERTA SERVIZI	MOVIMENTI	-57%	-42%	-11%	
TRASPORTO MARITTIMO 	DOMANDA PASSEGGERI	TRAGHETTI	-29%	-10%	+15%	
		CROCIERE	-95%	-82%	-33%	

FIGURA 3.16: DOMANDA PASSEGGERI TRAGHETTI MENSILE (GENNAIO 2019-DICEMBRE 2022)



Elaborazione su dati delle Autorità di Sistema Portuale (2019-2022). Base 100 = valore gennaio 2020

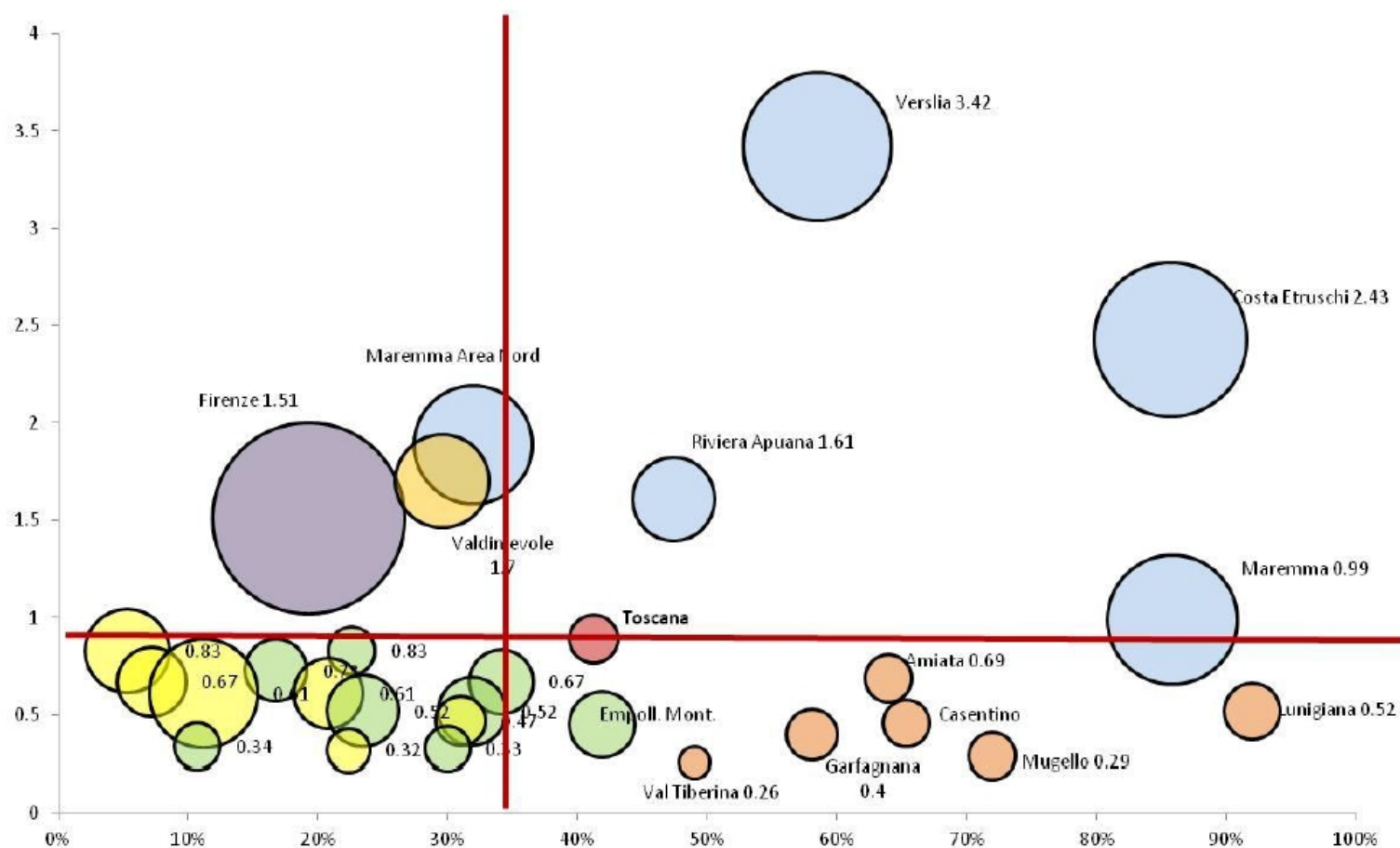
FIGURA 3.17: DOMANDA PASSEGGERI CROCIERE MENSILE (GENNAIO 2019-DICEMBRE 2022)



Elaborazione su dati delle Autorità di Sistema Portuale (2019-2022). Base 100 = valore gennaio 2020

# Connettività degli ambiti turistici

## Turisticità e autocontenimento dei flussi negli ambiti turistici

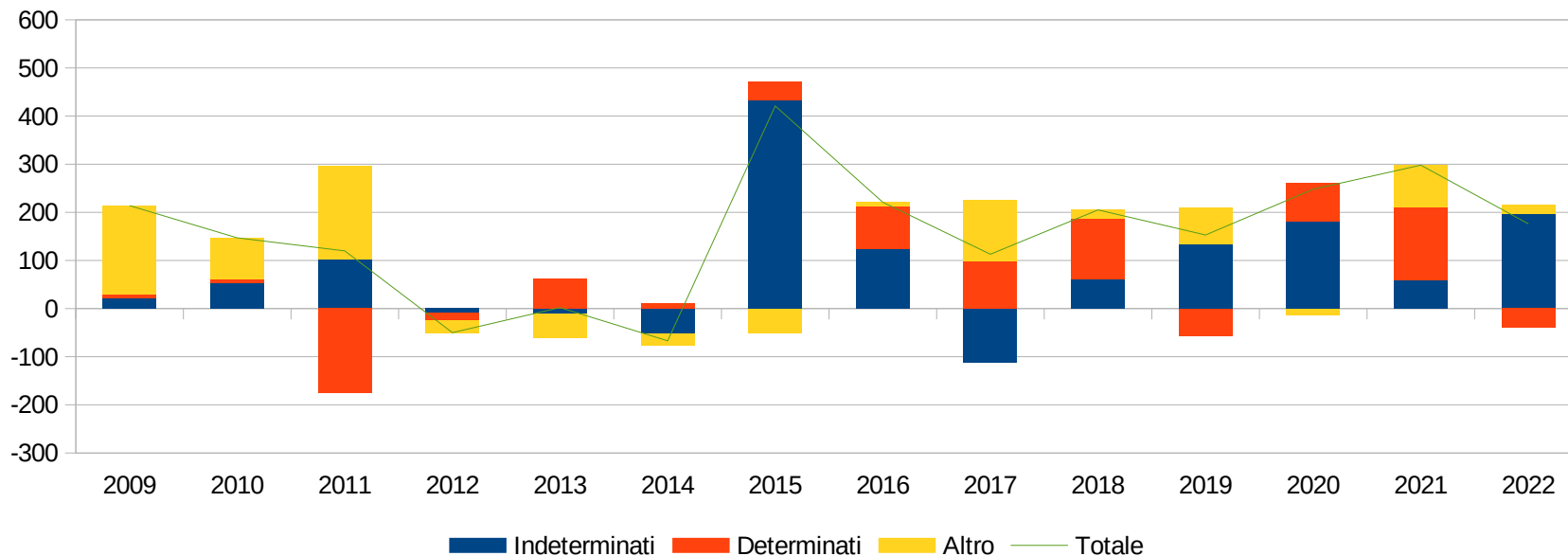


# Il ruolo del turismo nelle aree interne

Nome dell'ambito	Endowment	potenzialità di sviluppo turistico	Caratteristiche socio economiche prevalenti	Incidenza** Turismo sul PIL del territorio	Accessibilità
Amiata	natura e ambiente	+	Fragili	****	bassa
Lunigiana	natura e ambiente	+	Fragili	***	medio/bassa
Garfagnana e Media Valle	natura e ambiente	+	Fragili	**	bassa
Casentino	natura e ambiente	++	Interne con potenzialità	**	bassa
Mugello	natura e ambiente	++	Fragili / Interne potenzialità	**	media
Val Tiberina	natura e ambiente	++	Fragili	**	bassa
Pistoia e Montagna Pistoiese	Patrimonio /ambiente	++	Polo cintura/ Fragili	*	medio/alta
Valdelsa e Etruria Volterrana	paesaggio e patrimonio	+++	Polo /Turistiche potenzialità	***	medio/bassa
Val d'Orcia	paesaggio e patrimonio	+++	Interne turistiche alto impatto	*****	bassa
Chianti	paesaggio e patrimonio	++	Polo / Interne turistiche	***	media
Empol. Valdelsa Montalbano	paesaggio e patrimonio	++	Polo / Interne turistiche	**	medio/alta
Val di Chiana Senese*	paes. patrimonio terme	++++	Polo / turistiche potenzialità	****	medio/bassa
Val di Chiana Aretina	paesaggio e patrimonio	++	Polo / Interne potenzialità	**	medio/bassa
Valdarno Aretino	paesaggio e patrimonio	+++	Polo / cintura	*	media
Maremma Area Nord	mare /natura	++	Interne turistiche /Fragili	*****	bassa
Maremma	Mare e paesaggio	++	Polo / turistiche potenzialità	*****	bassa
Costa degli Etruschi	Mare e paesaggio	+++	Polo / turistiche potenzialità	*****	media
Isola d'Elba	mare /natura	+	Interne turistiche	*****	bassa
Riviera Apuana	mare	+	Polo / cintura	**	medio/alta
Versilia	mare	+	Polo / cintura	****	alta
Livorno	mare /patrimonio	++	Polo / cintura	*	alta
Terre di Siena	paesaggio e patrimonio	+++	Polo / turistiche basso impatto	**	medio/bassa
Piana di Lucca	Patrimonio storico	+++	Polo / cintura	*	alta
Terre di Pisa	Patrimonio / mare	+++	Polo / cintura	**	alta
Prato e Val Bisenzio	Patrimonio /ambiente	**	Polo / cintura	*	alta
Firenze e Area Fiorentina	Patrimonio storico	+++	Polo / cintura	**	alta
Arezzo	Patrimonio storico	+++	Polo / cintura	*	medio/alta
Valdinievole	Terme	+	Polo / cintura	**	medio/alta

# Una dinamica positiva (I)

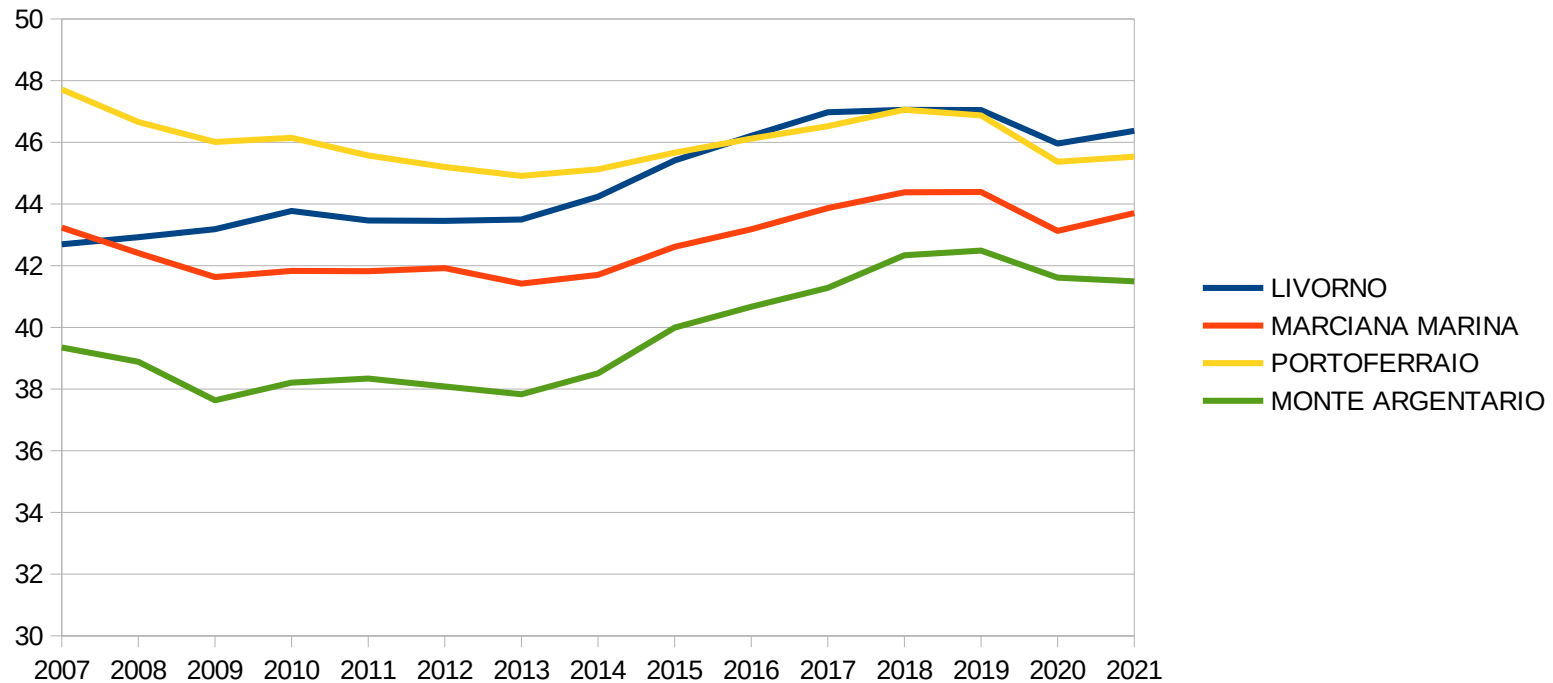
## Saldo fra avviamenti e cessazioni per tipologia di contratto nei comuni dell'arcipelago\* (trend 2009-2022)



\* Campo nell'Elba, Capoliveri, Capraia Isola, Marciana, Marciana Marina, Porto Azzurro, Portoferraio, Rio, Isola del Giglio

# Una dinamica positiva (II)

## Tasso di occupazione\* negli SLL dell'Arcipelago (trend 2007-2021)



**\*(Rapporto percentuale tra il totale degli occupati e la popolazione con 15 anni o più)**

# Innovazione e integrazione

---

- Il settore dei trasporti si trova in una fase di **evoluzione** sia **tecnologica** che **organizzativa** (infomobilità, big data, sharing mobility).
- **La contrazione delle risorse** pubbliche disponibili rende necessaria **l'ottimizzazione** dell'offerta.
- Nelle **aree periferiche** l'offerta di trasporto deve trovare con maggiore frequenza il modo di **adattarsi in maniera flessibile** alle necessità della domanda integrando le diverse soluzioni esistenti.
- Il trasporto pubblico di tipo **tradizionale** non è destinato a scomparire ma ad **affiancarsi a soluzioni innovative** ed economicamente più **sostenibili**.
- Un ruolo fondamentale è rivestimento dal **coordinamento fra attori pubblici e privati** in un'ottica di servizio integrato.
- La regolamentazione del settore deve accompagnare l'evoluzione del servizio garantendo **equità di accesso al mercato**.



**IRPET** Istituto Regionale  
Programmazione  
Economica  
della Toscana

**GRAZIE PER L'ATTENZIONE!**

**[leonardo.piccini@irpet.it](mailto:leonardo.piccini@irpet.it)**



**IRPET** Istituto Regionale  
Programmazione  
Economica  
della Toscana